



**DESIGNACIÓN CILINDROS CD/MD**

**CD - 50/28 - D - A - 0500 - K - M - SL - 1 - A - 01**

**TIPO**  
CD- Estándar  
MD- Magnético

**PISTON**

**VASTAGO**

S - Simple Vástago  
D - Doble Vástago

**FIJACIÓN**

A- Brida delantera (ME5)  
B- Brida trasera (ME6)  
D- Charnela rótula (MP5)  
M- Charnela hembra (MP1)  
U- Charnela macho (Mp3)  
E- Patas (MS2)  
G- Muñón delantero (MT1)  
H- Muñón intermedio (MT4)  
L- Muñón trasero (MT2)  
R- Tir. Prol. Delanteros (MX3)  
S- Tir. Prol. Traseros (Mx2)  
Q- Tir. Prol. Ambos lados (Mx1)

**LONG. CARRERA**

**AMORTIGUACIÓN**

N- Sin amortiguación  
V- Amort. Anterior  
Z- Amort. Posterior  
K- Amort. Doble

**JUNTAS**

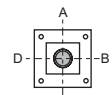
M- Estandard  
Y- Baja fricción  
W- Vitón

**ROSCA VÁSTAGO**

SM- Estandard  
SF- R. Hembra  
SL- R. Macho DIN 24554  
FL- R. Hembra DIN 24554  
ST- R. Tenón

**SERIE**

**POS. CONEXIÓN**



A- Estandard

**DISTANCIADOR**

0- Sin distanc.  
1- Distan. 050  
2- Distan. 100  
3- Distan. 150  
4- Distan. 200

**MODEL CODE FOR CD/MD CYLINDERS**

**CD - 50/28 - D - A - 0500 - K - M - SL - 1 - A - 01**

**TYPE**  
CD- Standar  
MD- Magnetic

**BORE**

**ROD**

S - Simple Rod  
D - Double Rod

**ATTACHMENTS**

A-Front flange (ME5)  
B- Rear flange (ME6)  
D- Ball jointed eye (MP5)  
M- Female clevis (MP1)  
U- Eye mounting (Mp3)  
E- Feet (MS2)  
G- Front trunnions MT1)  
H- Intermediate trunnions (MT4)  
L- Rear trunnions (MT2)  
R- Ext. Front tie-rods (MX3)  
S- Ext. Rear tie-rods (Mx2)  
Q- Ext. Front and rear tie-rods (Mx1)

**STROKE**

**CUSHIONING**

N- Not cushioning  
V- Front only  
Z- Rear only  
K- Front and rear

**SEALS**

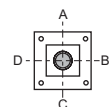
M- Standard  
Y- Low-friction  
W- Viton

**PISTON ROD END**

SM- Standard  
SF- Female thread  
SL- Male thread DIN24554  
FL- Female thread DIN 24554  
ST- Tenon thread

**SERIES**

**CONEXION POS.**



A- Standard

**SPACER**

0- Not spacer  
1- Spacer 050  
2- Spacer 100  
3- Spacer 150  
4- Spacer 200