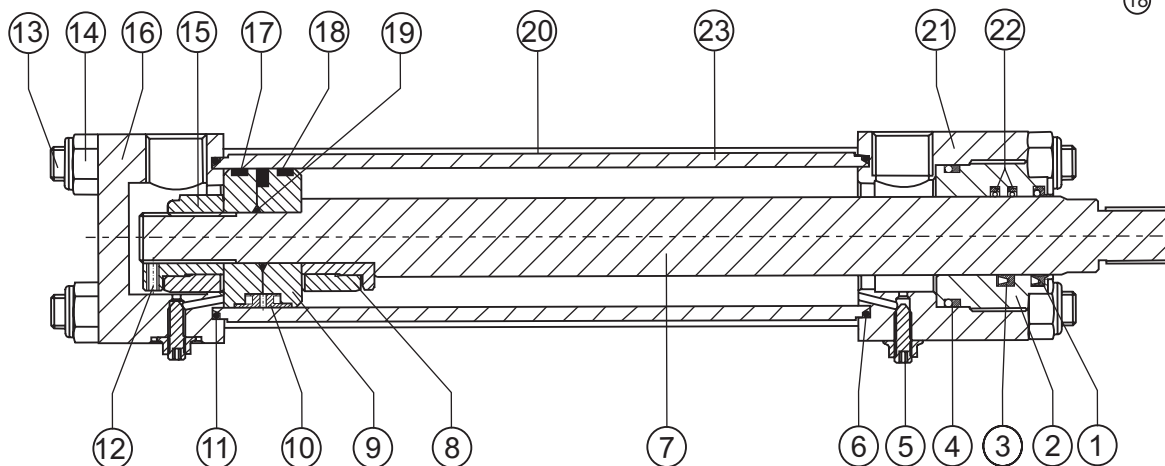
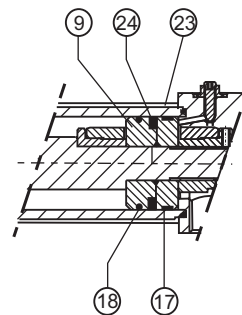




## VERSIÓN ESTÁNDAR STANDARD VERSION

## VERSIÓN MAGNÉTICA MAGNETIC VERSION



REF.	COMPONENTES	MATERIAL
1	Rascador	Goma nitrilo
2	Guía vástago	Bronce
3	Junta vástago (estándar)	NBR
4	Junta OR con aro antiextrusión	Goma nitrilo+ptfe
5	Tornillo con regul. amortig. (tapón)	Acero
6	Junta OR	Goma nitrilo
7	Vástago	Acero cromado
8	Amortiguación anterior	Acero templado
9	Pistón	Acero
10	Junta pistón (estándar)	NBR
11	Junta OR	Goma nitrilo
12	Amortiguación posterior	Acero templado
13	Tirante	Acero endurecido
14	Tuerca autoblocante	Acero
15	Tuerca autoblocante	Acero
16	Cabezal posterior	Acero
17	Juntas baja fricción (Y)	PTFE
18	Juntas pistón (Y)	Goma nitrilo+ptfe
19	Juntas OR	Goma nitrilo
20	Camisa	Acero
21	Cabezal anterior	Acero
22	Juntas vástago (Y)	Goma nitrilo+ptfe
23	Camisa	Tubo no magnético
24	Magnético	

REF.	COMPONENTS	MATERIAL
1	Wiper	Nitrile rubber
2	Guide bushing	Bronze
3	Rod seal (standard)	NBR/fabric
4	O-Ring anti-extrusion seal	Nitrile rubber+ptfe
5	Cushioning screw (plug)	Steel
6	O-Ring seal	Nitrile rubber
7	Piston rod	Chromeplated steel
8	Front cushioning	Tempered steel
9	Piston	Steel
10	Piston seal (standard)	NBR/fabric/POM
11	O-Ring seal	Nitrile rubber
12	Rear cushioning	Tempered steel
13	Tie rod	Hardened steel
14	Self-locking nut	Steel
15	Self-locking nut	Steel
16	Rear end cap	Steel
17	Low-friction seals (Y)	PTFE
18	Piston seal (Y)	Nitrile rubber+ptfe
19	O-Ring seal	Nitrile rubber
20	Cylinder body	Steel
21	Front end cap	Steel
22	Rod seal (Y)	Nitrile rubber+ptfe
23	Cylinder body	Non-magnetic tube
24	Magnet	