



DIAMETROS. PASOS, SECCIONES Y FUERZAS

DIAMETERS. STEPS, SECTIONS and FORCES

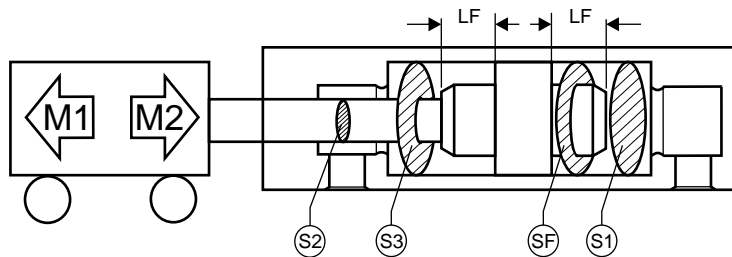
DIAMETROS	25/12	32/14	40/18	50/22	63/28	80/36	100/45	125/56	160/70	200/90
Sección Total	4,91	8,04	12,56	19,63	31,16	50,24	78,50	122,66	200,96	314,00
Sección Vástago N.	1,13	1,53	2,54	3,80	6,15	10,17	15,90	24,62	38,47	63,59
Sección Anular	3,78	6,51	10,02	15,83	25,01	40,07	62,6	98,04	162,49	250,41

DIAMETROS	25	32/18	40/22	50/28	63/36	80/45	100/56	125/70	160/90	200/110
Sección Vástago I.		2,54	3,80	6,15	10,17	15,90	24,62	38,47	63,59	95,03
Sección Anular		5,5	8,76	13,48	20,99	34,34	53,88	84,19	137,37	218,97

DIAMETROS	25/18	32/22	40/28	50/36	63/45	80/56	100/70	125/90	160/110	200/140
Sección Vástago D.	2,54	3,80	6,15	10,17	15,90	24,62	38,47	63,59	95,03	153,90
Sección Anular	2,37	4,24	6,41	9,46	15,26	25,62	40,03	59,07	105,93	160,1

SECCIONES DE FRENADO Y CARRERA

BRAKING SECTIONS AND STROKES



$$\text{Empuje M1} = \frac{g (PF \ SF - P1 \ S1) \ LF \ 2}{1000 \ V^2}$$

Thrust M1

$$\text{Tracción M2} = \frac{g (PF \ SF - P1 \ S3) \ LF \ 2}{1000 \ V^2}$$

Fire M2

M1/M2	Fuerza de frenado (daN) Braking load (daN)
PF	Presión de frenado (max. 250 bar) Braking pressure (max. 250 bar)
SF	Sección de frenado (cm ²) Braking section (cm ²)
LF	Longitud de frenado (mm) Braking length (mm)

P1	Presión de trabajo (bar) Working pressure (bar)
S1/S3	Sección de trabajo (cm ²) Work section (cm ²)
g	9,81
V	Velocidad (m/sec) Speed (m/sec)

Camisa Piston	25		32			40			50			63			80			100			125			160			200		
Vástago Rod	12	18	14	18	22	18	22	28	22	28	36	28	36	45	36	45	56	45	56	70	55	70	90	70	90	110	90	110	140
S1 cm ²	4,9		8			12,6			19,6			31,2			50,3			78,5			123			201			314		
S2 cm ²	1,1	2,5	1,5	2,5	3,8	2,5	3,8	6,2	3,8	6,2	10,2	6,2	10,2	15,9	10,2	15,9	24,6	15,9	24,6	38,5	25,	38	64	38	64	95	64	95	154
S3 cm ²	3,8	2,4	6,5	5,5	4,2	10	8,8	6,4	15,8	13,5	9,6	25	21	15,3	40,1	34,4	25,6	62,6	53,9	40,1	98	84	59	163	137	106	251	219	160
SF cm ²	1,8		3,5			5,5			8,3			13,8			23,8			37,8			56			99			151		
LF cm ²	12		14			23			21			21			28			28			26			30			44		