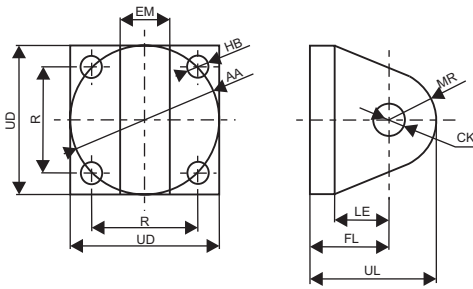




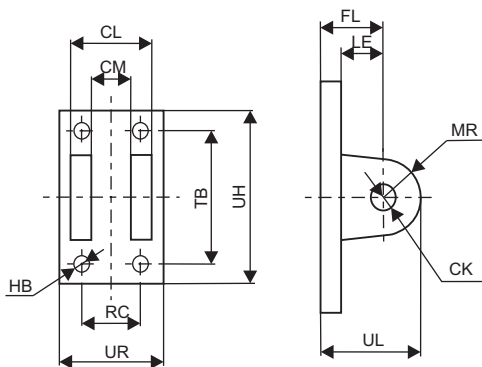
**ACCESORIOS PARA CILINDROS HIDRÁULICOS  
MOUNTING PARTS FOR HYDRAULIC CYLINDERS**

**CHARNELA MACHO / EYE MOUNTING  
ISO 8133**



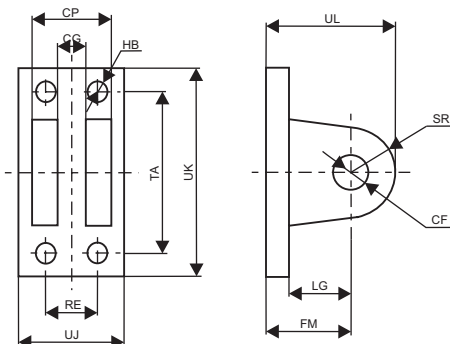
TIPO 57D	CK	EM	FL	MR	LE	AA	HB	R	UD	UL
57D025	10	12	23	12	14	40	5,5	28,3	40	35
57D032	12	16	29	17	20	47	6,6	33,2	45	46
57D040	14	20	29	17	20	59	9	41,7	65	46
57D050	20	30	48	29	33	74	13,5	52,3	75	77
57D063	20	30	48	29	33	91	13,5	64,3	90	77
57D080	28	40	59	34	40	117	17,5	82,7	115	93
57D100	36	50	79	50	55	137	17,5	96,9	130	129
57D125	45	60	87	53	58	178	24	125,9	165	140
57D160	56	70	103	59	64	219	30	154,9	205	162
57D200	70	80	132	78	84	269	33	190,2	240	210

**CHARNELA HEMBRA / CLEVIS BRACKET  
ISO 8133**



TIPO 55D	CK	CM	FL	MR	HB	LE	RC	TB	CL	UH	UR	UL
55D025	10	12	23	12	5,5	14	18	47	26	60	35	35
55D032	12	16	29	17	6,6	19	24	57	34	73	45	46
55D040	14	20	29	17	9	19	30	68	42	88	55	46
55D050	20	30	48	29	13,5	32	45	102	62	132	80	77
55D063	20	30	48	29	13,5	32	45	102	62	132	80	77
55D080	28	40	59	34	17,5	39	60	135	83	175	100	93
55D100	36	50	79	50	17,5	54	75	167	103	212	130	129
55D125	45	60	87	53	24	57	90	203	123	258	150	140
55D160	56	70	103	59	30	63	105	242	143	302	180	162
55D200	70	80	132	78	33	82	120	300	163	370	200	210

**CHARNELA HEMBRA PARA RÓTULA / CLEVIS BRACKET**



TIPO 56D	CF	CG	CP	FM	HB	LG	RE	SR	TA	UJ	UK	UL
56D025	12	12	30	36	6,6	27	20	17	65	40	81	53
56D032	16	16	38	42	9	33	25	20	84	50	104	62
56D040	20	18	50	51	13,5	36	33	29	106	70	136	80
56D050	25	22	54	64	13,5	49	37	33	130	75	160	97
56D063	30	24	67	72	17,5	53	44	36	137	90	177	108
56D080	40	30	83	104	17,5	80	55	54	191	110	236	158
56D100	50	38	101	123	24	94	68	58	234	130	289	181
56D125	60	47	120	144	30	105	82	59	288	150	348	203
56D160	80	58	141	182	33	133	98	78	366	180	436	260
56D200	100	75	165	195	39	140	130	100	390	205	470	295