



DESIGNACIÓN CILINDROS CL

CL - 50/28 - S - A - 0500 - N - Y - SL - 0 - A - 01

TIPO

PISTON

VÁSTAGO

SIMPLE VASTAGO

FIJACIÓN

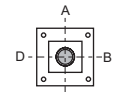
- A- Brida delantera (ME5)
- E- Patas (MS2)
- G- Muñón delantero (MT1)
- H- Muñón intermedio (MT4)
- L- Muñón trasero (MT2)
- R- Tir. Prol. Delanteros (MX3)
- S- Tir. Prol. Traseros (MX2)

LONG. CARRERA

AMORTIGUACIÓN
N- Sin amortiguación

JUNTAS
Y- Baja fricción
W- Vitón

POS. CONEXIÓN



A- Estandar

DISTANCIADOR
0- Sin dinstanc.

ROSCA VÁSTAGO
SM- Estandar
SF- R. Hembra
SL- R. Macho DIN 24554
FL- R. Hembra DIN 24554
ST- R. Tenón

SERIE

MODEL CODE FOR CL CYLINDERS

CL - 50/28 - S - A - 0500 - N - Y - SL - 0 - A - 01

TYPE

BORE

ROD

SIMPLE ROD

ATTACHMENTS

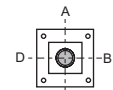
- A-Front flange (ME5)
- E- Feet (MS2)
- G- Front trunnions MT1)
- H- Intermediate trunnions (MT4)
- L- Rear trunnions (MT2)
- R- Ext. Front tie-rods (MX3)
- S- Ext. Rear tie-rods (MX2)

STROKE

CUSHIONING
N- Not cushioning

SEALS
Y- Low-friction
W- Viton

CONNECTION POS.



A- Standard

SPACER
0- Not spacer

PISTON ROD END
SM- Standard
SF- Female thread
SL- Male thread DIN24554
FL- Female thread DIN 24554
ST- Tenon thread

SERIES