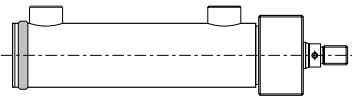


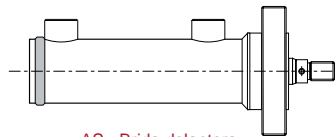


# CILINDROS HIDRAULICOS HYDRAULIC CYLINDERS

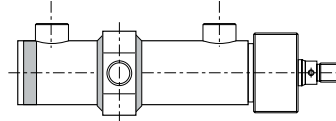
**CS**  
**ISO 3320**



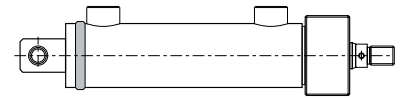
**XS - Ejecución Base**  
XS - Bore Cylinder



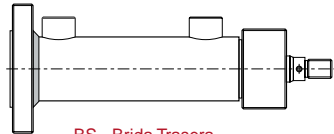
**AS - Brida delantera**  
AS - Front flange mounting



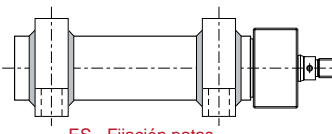
**DS - Charnela trasera**  
DS - Eye mounting



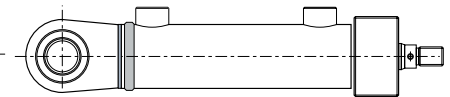
**FS - Fijación muñones**  
FS - Head trunnion mounting



**BS - Brida Trasera**  
BS - Rear flange mounting



**ES - Fijación patas**  
ES - Foot mounting



**GS - Charnela rótula**  
GS - Espherical eye mounting

## • CARACTERISTICAS •

Norma	ISO - 3320									
Tipo de construcción	Tapas y fijaciones soldadas									
Presión mínima	15 bars									
Presión nominal	210 bars									
Presión de prueba	250 bars									
Posición de montaje	s/pedido									
Temperatura ambiente	-20°C + 80°C con juntas tipo M									
Temperatura de fluido	-20°C + 80°C con juntas tipo M									
Fluido	Aceite mineral CETOP RP 91 - H									
Viscosidad	12... 90 m.m. /s									
Filtración	Grado de filtración según NAS 1638									
Tipo de estanqueidad	Ver código para pedido									
Ø Camisa - Pistón (m/m)	32	40	50	63	80	100	125	160	200	250
Ø Vástago	16	22/28	28/36	36/45	45/56	56/70	70/90	90/110	110/140	140/180
Velocidad max. (m/s) tipo M	0,5			0,4			0,25			
Velocidad max. (m/s) tipo T	1						0,7			
Tolerancia de carrera	Según tablas interiores • T •									

## • SPECIFICATIONS •

Norm	ISO-3320									
Sort of construction	Lids and welded fixings									
Minimal pressure	15 bar									
Nominal pressure	210 bar									
Test pressure	250 bars									
Assembly position	As desired									
Ambient temperature	-20 C + 80 C with together type M									
Fluid temperature	-20 C + 80 C with together type M									
Fluid	Mineral oil CETOP RP 91 - H									
Viscosity	12... 90 m.m. / s									
Filtration	Dil contamination NAS 1638									
Sort of estanqueidad	See ordering code									
Shirt-Piston (m/ m)	32	40	50	63	80	100	125	160	200	250
Scion	16	22/28	28/36	36/45	45/56	56/70	70/90	90/110	110/140	140/180
Speed max. (m/ s) type M	0,5			0,4			0,25			
Speed max. (m/ s) type T	1						0,7			
Stroke tolerance	In reference with dimensions table									